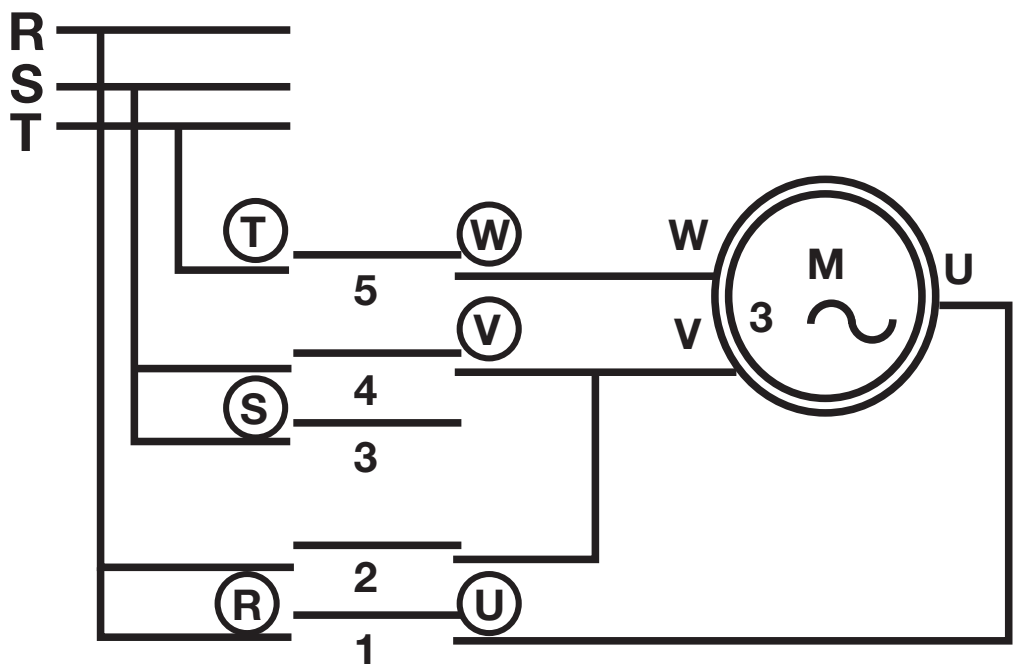


Inversor de marcha trifásico



CONTACTO

		POSICION		
		←	↑	→
		1	0	2
1	X			
2				X
3				X
4	X			
5	X			X

	ABIERTO
X	CERRADO

CONECTAR (R) (S) Y (T) A LAS FASES DE LINEA
 CONECTAR (U) (V) Y (W) A LOS TERMINALES DEL MOTOR